

리치몬드 침례교회 열린예배 (Oct 26, 2008)

1. 주께와 엮드려 (C)
2. 내 구주 예수님 (C)
3. 나의 가장 낮은 마음 (A)
4. 지금은 엘리야 때 처럼 (A)
5. 나의 영혼이 잠잠히 (A)

주께 와 옆드려

(원제 : 예배드림이 기뻐됩니다)

Martin Nystrom

예수전도단 역

주께 와 옆드려 경배 드 립 니 다

주께 신 곡 엔 기쁨 가 득 -

무엇 과도 누구 와도 바꿀 수 없 네

예배 드 립 이 기쁨 됩 니 다

내 구주 예수님

Darlene Zschech

올네이션스 역

C G Am G F

내 구 주 예수 님 주 같 은 분 없 네 - 내 평 생 에
위 로 자 되 시 며 피 난 처 되 신 주 님 - 나 의 영 혼

1. C/E F C/G Am B^b D⁷_{m/A} G⁴_{sus} G⁷

- 찬 양 하 리 - 놀 라 운 주 의 사 랑 을

2. C/E F C/G Am B^b B^b/A G⁴_{sus} G⁷

- 온 망 다 해 - 주 를 경 배 합 니 다



나의 가장 낮은 마음

(원제 : 낮은 자의 하나님)

양영금 사 유상렬 곡



나의가-장- 낮은마-음- 주님께-서- 기뻐하-시고
내가저-쳐- 무력할-때- 주님께-게- 힘 이되-시고



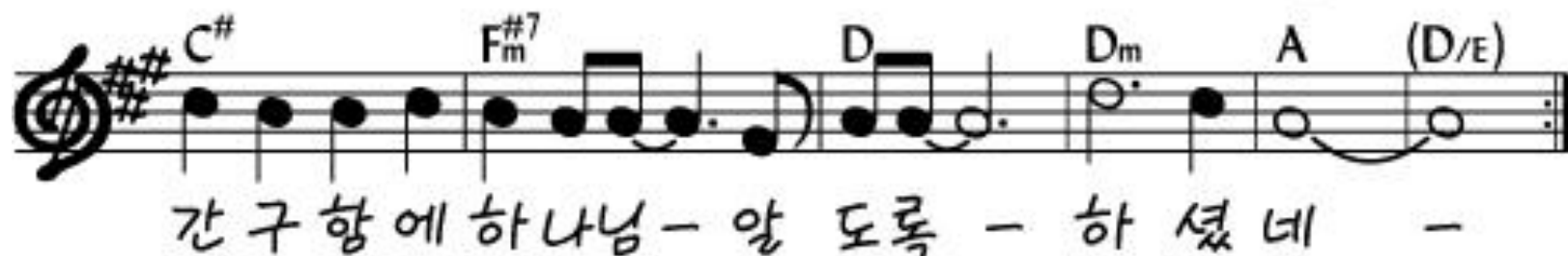
작은일-에- 큰기쁨-을- 느끼게하시는데도-다-
아름다-운- 하늘나-라- 내맘에주시는데도-다-



우리에게- 축복 하신- 하나님 사랑 -



낮은자를- 높여 주시고 -







1. 지금-은엘리아때처럼- 주 말씀-이션-포되고 -
 2. 에스-겔의-환상처럼- 마 룬뻬-가살-아나며 -



또 주의-종모세의때와- 같이- 언약-이성취-되 네
 또 주의-종다윗의때와- 같이- 예배-가회복-되 네



비록전쟁-과기근-과핍박- 환 난날-이다가-와-도 -
 ~ 추수-할때가-이르러- 들 판--은희어-졌-네 -



우 리는-광야의외치는- 소리-주 의길을예--비하리 -
 ~ 우리-는추수할일꾼- 되어-주 말씀을선--포하리 -





1. 나의 영혼이 - 잠잠히 하나님만 바라장이여 -
 2. 나의 영혼이 - 간절히 여호와를 갈망하며 -



나의 구원이 - 그에게 - 서 - 나 - 는 도 다
 나의 입술이 - 여호와 - 를 - 찬 - 양 하 리



나의 영혼아 - 잠잠히 하나님만 - 바라라 -
 나의 영혼이 - 즐거이 여호와를 따르리니 -



나의 소망이 - 저에게 - 서 - 나 - 는 도 다
 나의 평생에 - 여호와 - 를 - 송 - 축 하 리

오직 주만이 - 나의 반-석 - 나의 구-원 - 이시 니

오직 주만이 - 나의 산 - 성 내가 요동치아니하 리 리



1. 나의 영혼이 - 잠잠히 하나님만 바라장이여 -
 2. 나의 영혼이 - 간절히 여호와를 갈망하며 -



나의 구원이 - 그에게 - 서 - 나 - 는 도 다
 나의 입술이 - 여호와 - 를 - 찬 - 양 하 리



나의 영혼아 - 잠잠히 하나님만 - 바라라 -
 나의 영혼이 - 즐거이 여호와를 따르리니 -



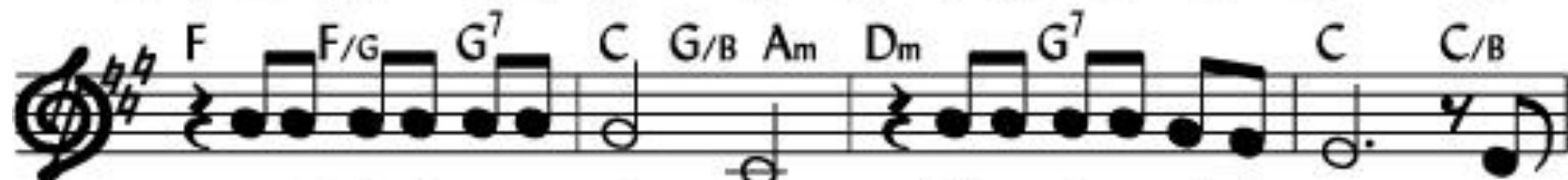
나의 소망이 - 저에게 - 서 - 나 - 는 도 다
 나의 평생에 - 여호와 - 를 - 송 - 축 하 리



오직 주만이 - 나의 반-석 - 나의 구-원 - 이시 니



오직 주만이 - 나의 산 - 성 내가 요동치아니하 리 리



나의 구원 나의 영 광 하나님께있으 니 내



형의 - - 반 석과 - 피난처되 시 네 - 오직