

리치몬드 침례교회 열린예배 (Jul 13, 2008)

1. 구주 예수 의지함은 (E로)
2. 하늘의 나는 새도 (G로)
3. 모든 민족과 방언들 가운데
(할렐루야 할렐루야 어린양 (G))
4. 내구주 예수님 (A로)
5. 주하나님 지으신 모든 세계 (A로)
(주님의 높고 위대하심을)

1. 구 주 예 수 의 지 함 이 심 히 기 뻔 일 일 세
 2. 구 주 예 수 의 지 함 이 심 히 기 뻔 일 일 세
 3. 구 주 예 수 의 지 하 여 죄 악 벗 어 버 리 네
 4. 구 주 예 수 의 지 하 여 구 원 함 을 얻 었 네

허 락 하 심 받 았 으 니 의 심 아 주 없 도 다
 주 를 믿 는 나 의 맘 을 그 의 피 에 적 시 네
 안 위 받 고 영 생 함 을 주 께 모 두 얻 었 네
 영 원 무 궁 자 나 도 록 함 께 게 시 리 로 다

후렴
 예 수 예 수 믿 는 것 은 받 은 증 기 많 도 다

예 수 예 수 귀 한 예 수 믿 음 더 옥 주 소 서 아 멘

D E A D E F#m F#m/E
 하늘 의 나 는 새 도 주 손 길 돌 보 시 네 온 땅 에

G/D D E E/G# E/A D Bm Esus⁴ E
 충 만 한 주 사 랑 으 로 내 마 음 을 덮 으 소 서 주 나

D E A D E F#m F#m/E
 를 부 르 셧 네 주 의 영 광 위 해 모 든 사

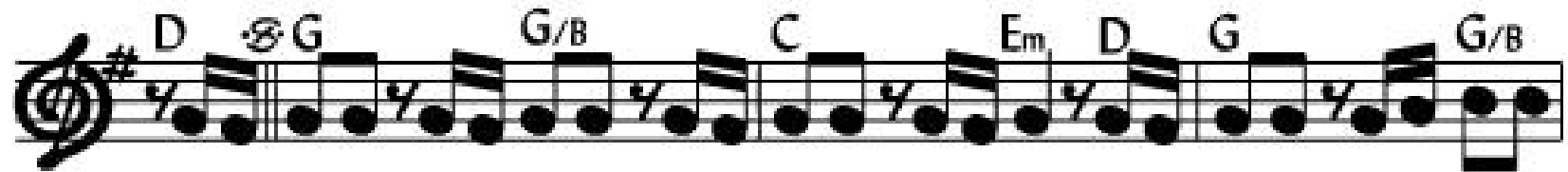
G/D D E E/A A D E A
 람 이 끄 소 서 주 의 영 광 으 로 주 말 씀 향

D/A E/G# A E/G# C#F F#m F#m⁷/E
 하 여 달 려 가 리 라 힘 도 아 닌

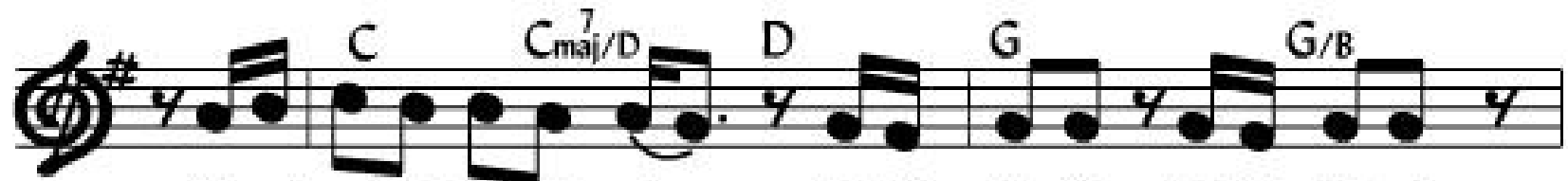
Bm⁷ A/C# D B/C# B/D# E
 능 도 아 닌 오 직 성 령 으 로 주 열 굴 향

D/A E/G# A E/G# C#F F#m F#m/E
 하 여 달 려 가 리 라 오 주 의 영

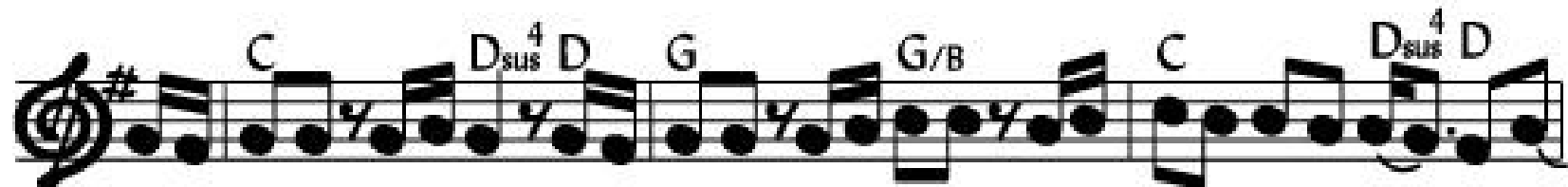
Bm⁹ A/C# Esus⁴ E D/A E/A A
 광 안 에 살 게 하 소 서



할렐루야 할렐루야 할렐루야 어린양 할렐루야 할렐루야



주의 보혈밭의 사- 모든 족속 모든 방언



모든 백성 열방이 모든 영광 모든 존귀 모든 찬양 주께 드-리네



내 구 주 예수 님 주 같 은 분 - 없 - 네 - 내 평 생 에
 위 로 자 되 시 며 피 난 처 되 - 신 주 님 - 나 의 영 혼
 - 찬 양 하 리 - 놀 라 운 주 의 사 랑 을
 - 온 맘 다 해 - 주 를 경 배 합 니 다
 온 땅 이 여 - 주 님 게 - 외 쳐 라 - 능 령 과 위 - 영 의 왕 - 되 신 주 -
 산 과 바 다 - 소 리 쳐 - 주 의 - 이 름 을 - 높 이 리 -
 주 행 한 일 - 기 뻐 노 - 래 하 며 - 영 원 히 주 님 - 을 사 랑 - 하 리 라 -
 신 실 하 신 - 주 의 약 - 속 내 받 - 았 네 -

주 하나님 지으신 모든 세계

Carl Boberg 사 스웨덴 민속 음악(E. A. Edgren 편)

한국찬송가공회 역



1. 주하나님 지으신모든세계 -내마음 속 에그리어볼 때
2. 숲속이나 험한산골짜에서 -저저게 는 저새소리들 과
3. 주하나님 독생자아김없이 -우리를 위 해 보내주셨네
4. 내주예수 세상에다시올 때 -저천국 으 로 날인도하리



하늘의 별 울려퍼지는 뇌성 -주님의 권 능 우주에찾네
고요하게 흐르는새벽 물 운 -주님의 송 씨 노래하도다
십자가에 피흘려죽으신 주 -내모든 죄 를 구속하셨네
나겸손히 엎드려경배하며 -영원히 주 를 찬양하리라



주님의 높 고위대하심 을 -내영혼 이 -찬양하네



주님의 높 고위대하심 을 -내영혼 이 -찬양하네