

리치몬드 침례교회 열린예배 (Jun 8, 2008)

1. 내 주의 은혜 강가로 (G)
2. 내게 강같은 평화
3. 나 주의 믿음 갖고
4. 십자가 그사랑



내 주의 은혜가 가로 저 십자가의 강가 로



내 주의 사랑있는 곳 - 내 주의 강가 로



내 주의 은혜가 가로 저 십자가의 강가 로



내 주의 사랑있는 곳 - 내 주의 강가 로



갈 한나의 영혼을 생수로 가득 채우소서



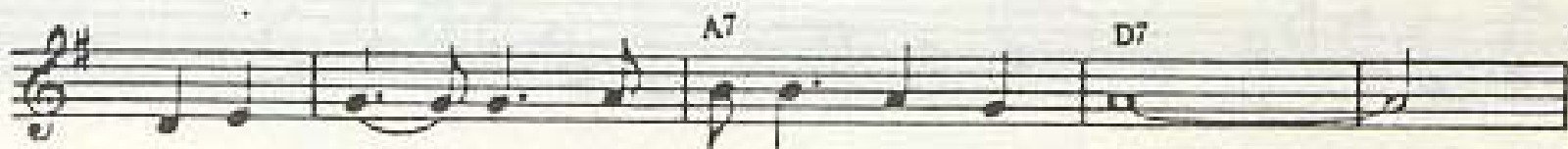
피곤한 내영혼위에



아 - - - - 아 아 - - - - 아 내



1. 내 제 강 — 같 은 평 화 내 제 강 — 같 은 평 화
 2. 내 제 바 다 같 은 사 랑 내 제 바 다 같 은 사 랑
 I've got peace — like a ri - ver I've got peace — like a ri - ver.



내 제 강 — 같 은 평 화 너 칩 네 —
 내 제 바 다 같 은 사 랑 너 칩 네 —
 I've got peace — like a ri - ver in my soul, —



내 제 강 — 같 은 평 화 내 제 강 — 같 은 평 화
 내 제 바 다 같 은 사 랑 내 제 바 다 같 은 사 랑
 I've got peace — like a ri - ver I've got peace — like a ri - ver



내 제 강 — 같 은 평 화 너 칩 네 —
 내 제 바 다 같 은 사 랑 너 칩 네 —
 I've got peace — like a ri - ver in — my soul. —

1. 내게 강같은 평화
2. 내게 바다같은 사랑
3. 내게 샘 솟는 기쁨
4. 내게 믿음 소망 사랑
5. 내게 단비 같은 은혜
6. 내게 폭포 같은 축복
7. 내게 불길 같은 성령



