

# 리치몬드 침례교회 열린예배 (May 18, 2008)

1. 주님 말씀하시면 (D)
2. 주 말씀 향하여 (A)
3. 주 사랑 놀라운 그 사랑 (A)
4. 주님 곁으로 날 이끄소서 (A)

# 말씀하시면

D G/D A/D D  
 주님 말씀하-시면 - 내가 나아가-리다 - 주님

G A D  
 뜻 이 아 - 니 면 - 내가 멈춰서-리다 - 나의

D/F# G A A/C# D D/F#  
 가 고 서 - 는 것 - 주님 뜻에 있 - 으니 - 오 주

G<sup>2</sup> G/A D 1. 2. D/F#  
 - 님 - 나 를 이 고 - 소 - 서 - 주님 뜻 아

A/G D/F# G Asus4 A Bm7 D/F#

신 그 - 곳 에 - 나 있 기 원 합 - 니 - 다 - 이 고

A/G D/F# G Asus4 A Bm7 D/F#

시 는 - 대 로 - 순 중 아 며 살 - 리 - 니 - 연 약

A/G D/F# G Asus4 A Bm7 D/F#

안 내 - 영 온 - 통 아 여 일 아 - 소 - 셔 - 주 님

Em7 D/F# Gmaj7 Asus4 1. A/A-G D/F#

나 라 와 - 그 뜻 을 위 - 아 여 - - 뜻 아

2. A/A-G D/F# G<sup>2</sup> G/A D

오 - 주 - 님 - 나 를 이 고 - 소 - 셔 -

# 주 말씀 향하여 I Will Run to You

Darlene Zschech  
F#m F#m/E

D E A D E

하늘 . 의 나 . 는 새 도 주 손 길 . 돌보 . 시 네 . . 온 땅 에

G/D D E E/G# E/A D Bm Esus<sup>4</sup> E

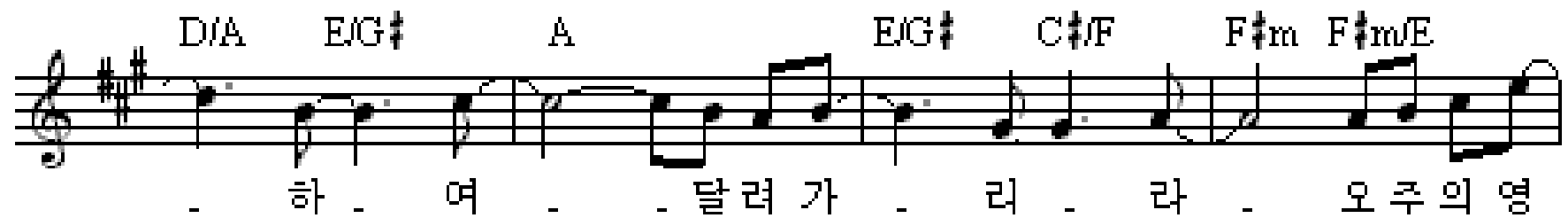
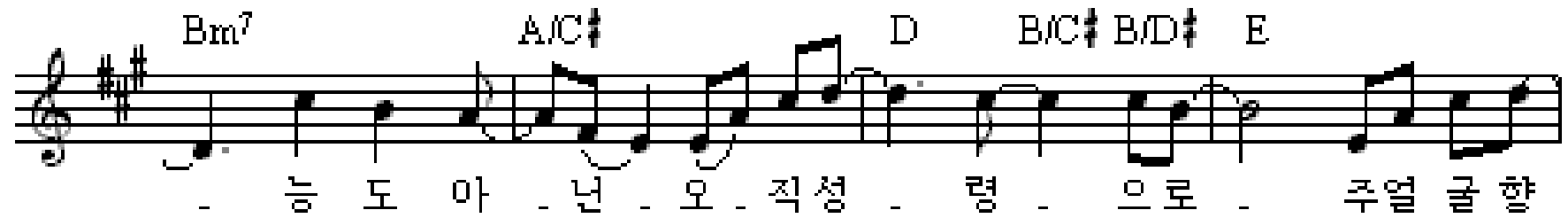
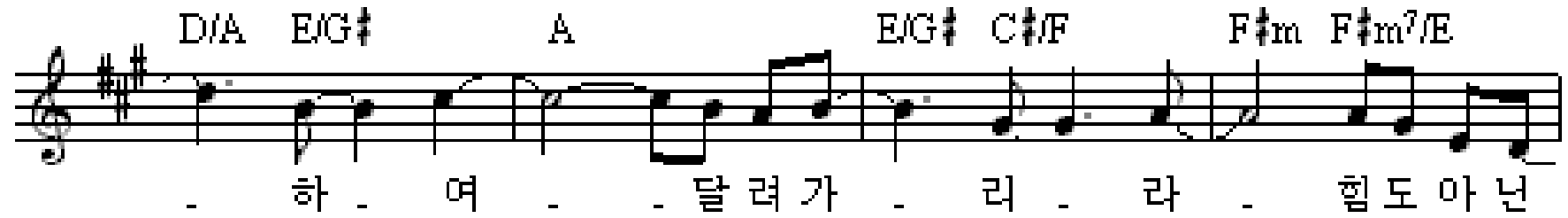
. 총 만 한 . 주 사 랑 . 으 로 . 내 마 음 을 덮 으 . 소 서 . 주 나

D E A D E F#m F#m/E

. 클 부 . 르 셧 네 주 의 . 영 광 . 위 해 . . 모 든 사

G/D D E E/A A D E A

. 람 . 이 끄 소 . . 서 . 주 의 영 . 광 . . 으 로 . 주 말 씀 향



# 주 사랑 놀라운 그 사랑

(원제: 놀라운 주의 사랑)

김영진

주 사랑 - 놀라운 그 사랑 - 나를 위한 -

그의 - 십자가 - 잃어버린 -

나를 찾아 - 이땅위에 - 오신나의 - 예수 -

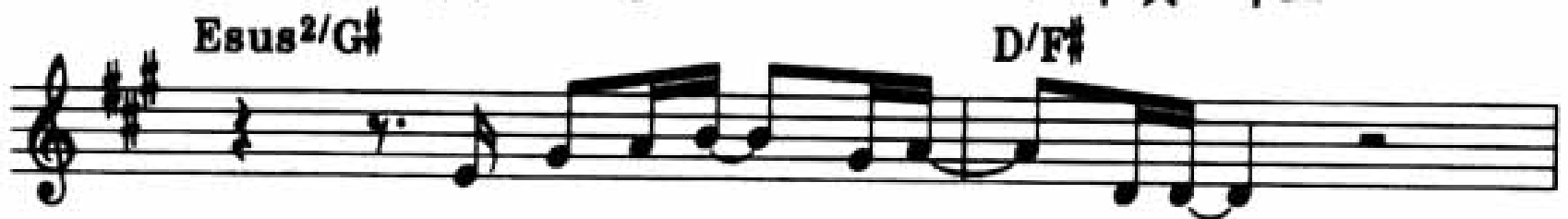
놀라운 - 주의 - 사랑 - 내마에 - 가득 - 넘치 - 네

그사랑 - 나를 - 새롭 - 게해 놀라운 - 주의 - 사랑 -



주 님 결 - 으 로 -  
나 의 참 - 소 망 -

날 이 끄 - 소 서 -  
그 무 엇 - 과 도 -



내 모 든 것 - 다 드 - 리 며 -  
바 꿀 수 없 - 는 주 - 사 랑 -



주 음 성 들 - 기 원 - 하 네 -  
그 품 안 에 - 나 안 - 기 리 -



주님의-길로 - 인도하-소서 -



주님-만이 - 내모-든것 - 되시-니-



주님-만올 - 더알게하소서 -