

수요예배

2008년01월30일

<순서>

1. 나는 믿음으로 E (
2. 찬송하라 E
3. 존귀 오 존귀하신 주 E
4. 기뻐하며 승리의 노래 E
5. 주님을 따르리 D
6. 오직 주의 사랑에 매여 D
7. 주님 말씀하시면 D

나는 믿음으로

Dan Marks

As for me

다드림선교단 역

나 - 는 믿 음 으 로 주 얼굴 보 리 니 -

아 침 에 깨 일 때 에 주 형 상 에 만 족 하 - 리

나 주 님 님 기 원 하 네

믿 음 으 로 주 얼굴 보 리 라 -

Copyright (C) 1982 CCOM Music/Marjathai Praise Inc. Adm. By CopyCare Korea. All rights reserved. Used by Permission.
Translated by 다드림선교단. Approved by CopyCare Korea.

찬송하라

Come bless the Lord

작자미상

찬송하라 - 여호와 의 종들 아

주님 집에 - 서 있는 자들 아

성 소 향 해 - 손 을 들 고 서 -

찬 송 하 라 - 찬 송 하 라 -

Chords: E, B⁷, F[#]m, B⁷, E, E⁷, A, A⁶/C, E/B, B⁷, E

Copyright (C) 1980 Copyright Unknown. International Rights Secured.

존귀 오 존귀하신 주

Worthy, O worthy are You

Mark Kinzer

다드림선교단 역

존귀 오 존-귀하-신 주 - 감사찬양

과-경배-다 받으실 주 님 - - - - -

과-경배-다 받으실 주 님 - 찬양

하-렐 루-야 보좌위어 린양게 -
우 리왕게 영-광 -

우 리 경배 하-며 영광돌리네 -

주는 승리의용 - - 사 또 만유의주 님 -

기뻐하며 승리의 노래

David Fellingham

We will rejoice

예수전도단 역

기 - 뻐하 며 - 승 리 의 노 래 부 르 리

그 백 성 주 가 회 복 시 - 기 시 네

그 - 사 랑 으 로 역 능 려 었 던 자 모 아 칭 찬 과

명 - 성 언 게 하 시 네 - 전 능 으

로 - - - 기 뻐 하 리 -

로 기 뻐 하 리 - 전 능 의 왕 우 리 함 께

- 전 능 의 왕 - - - - 함 께 하 시 네

- 우 리 의 강 하 셴 용 사 - 구 원 과 승 리 주 시 네

- 기 뻐 외 치 며 - 주 게 두 손 들 리 -

- 춤 을 추 며 - 왕 께 찬 양 해 -

- 모 든 원 수 를 - 멸 하 셴 주 님 -

- 전 능 의 왕 - 함 께 하 시 네

주님을 따르리

Morris Chapman , 최덕신

Follow Me

주찬양선교단 역

주님-을 따르-리 내 십자가거-고주따르-리

주님-을 따르-리 내 십자가거-고주따르-리

주를 따르려거-든 자기 를부인하-고 따르 라 -

주를 따르려거-든 자기 십자가거-고 따르 라 -

주님이 네 안에 충 만--히 거 하시 도 -록-

-자기 를부인하-고 자기 십자가거고 따르 라 -

주님이 너 의삶 을 통--해 영광을 받 으시 도 -록-

-자기 를부인하-고 자기 십자가거-고따르 라 우리다함-게

오직 주의 사랑에 매여

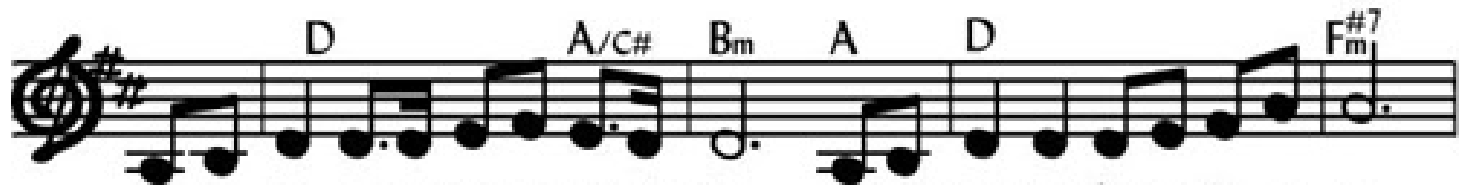
고형원



오직 주의 사랑에 매여 내영 기뻐 노래합니다



이소망의 언덕 기쁨의 땅-에-서 주께 사랑드립니다



오직 주의 인재안에 갇혀 내영 기뻐 찬양합니다



이소명의 언덕 거룩한 땅-에-서 주께 경배드립니다



주께 서 주신 모든 은혜 나-는 말할 수 없네



내영 흥 즐거-이 주 따르렵-니다- 주께 내 삶 드립니다

주님 말씀하시면

(원제:말씀하시면)

김영범

주님 말씀하-시면 - 내가 나 아가-리다 -

주님 뜻 이아-니면 - 내가 멈춰서-리다 -

나의 가 고서-는 것 - 주님 뜻에있-으니 -

오 주-님- 나 를 이끄-소-서- 주님

뜻 하 신 그-곳에 - 나 있 기원함-니-다 -

이 끄 시 는-대로 - 순종 하며살-리-니 -

연 약 한 내-영혼 - 통하 여일하-소-서 -

주님 나 라와- 그 뜻 을 위-하여 - - 뜻 하

- 오-주-님- 나 를 이끄-소-서-